

Numatic

TGB3045

HGB3045

TGB4045

TGB4055-T

TGB3045



HGB3045

TGB4045

TGB4055

TGB4055T

CHAQUE SEMAINE

1

NETTOYER LE SUCEUR ET RINCER

Démonter le suceur et sortir les lamelles (voir ci-contre). En cas d'usure, retourner ou remplacer les lamelles.

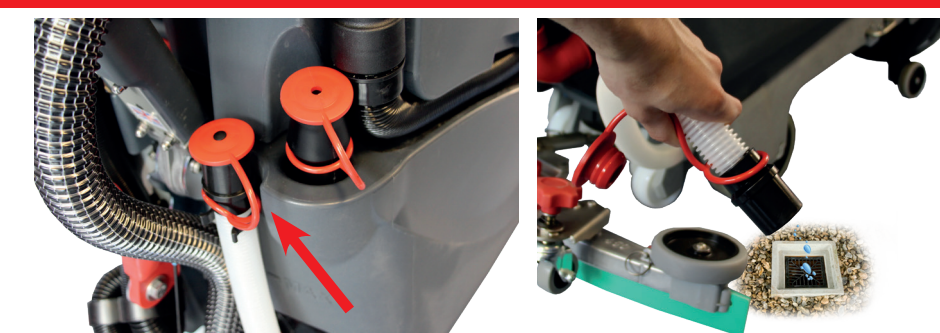


NOTA : POUR PLUS DE DÉTAILS, SE RÉFÉRER À LA NOTICE D'UTILISATION LIVRÉE AVEC LA MACHINE.

2

RINCER LE RÉSERVOIR D'EAU PROPRE

Vider et rincer le réservoir d'eau propre à l'aide du flexible de vidange.



3

RINCER LE FILTRE

Dévisser le bocal de filtre situé sous le châssis. Retirer le filtre du réservoir d'eau propre, et le rincer à l'eau claire.



INCIDENTS

1

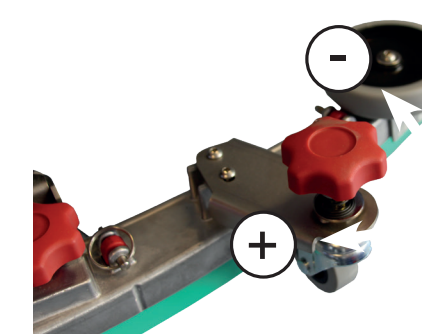
SURCHARGE DU MOTEUR DE BROSSÉ

Un fusible permet de protéger le moteur de brosse. En cas d'arrêt de la brosse, vérifier et remplacer le fusible, si nécessaire.

2

TRACES D'EAU SUR LES SOLS

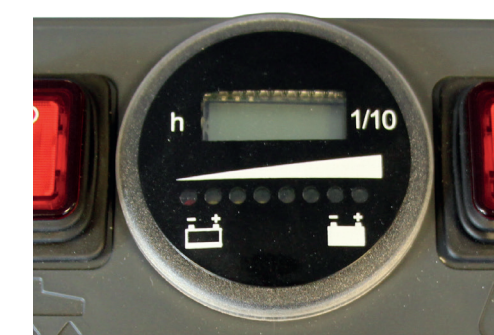
En cas de traces laissées sur les sols, procéder à l'essuyage intermédiaire des lamelles. Procéder si nécessaire au réglage de la hauteur du suceur.



3

BATTERIE DÉCHARGÉE

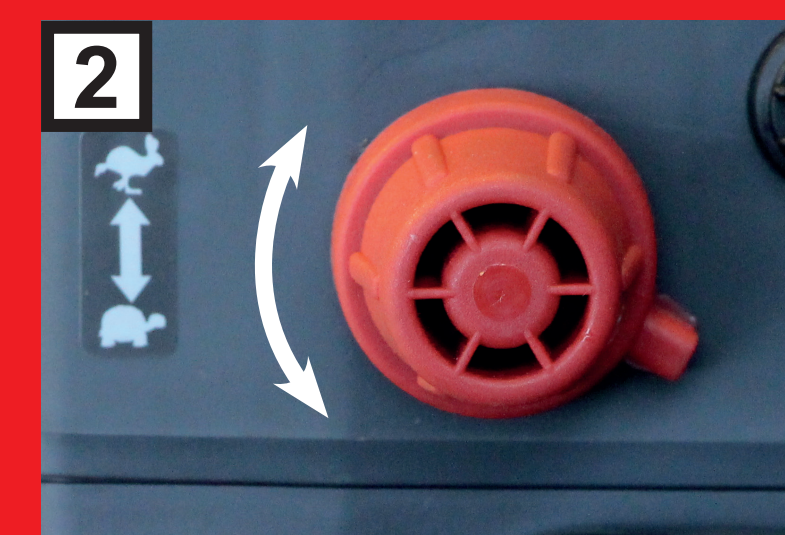
Les voyants de l'indicateur de batteries s'éteignent de la droite vers la gauche lorsque la charge diminue. Lorsque le niveau de charge est trop bas, seul le voyant rouge sera allumé. Lorsque les batteries sont vides, le deuxième voyant à gauche se met à clignoter. Recharger immédiatement la machine.



UTILISATION DE LA TRACTION (TGB4055T uniquement)

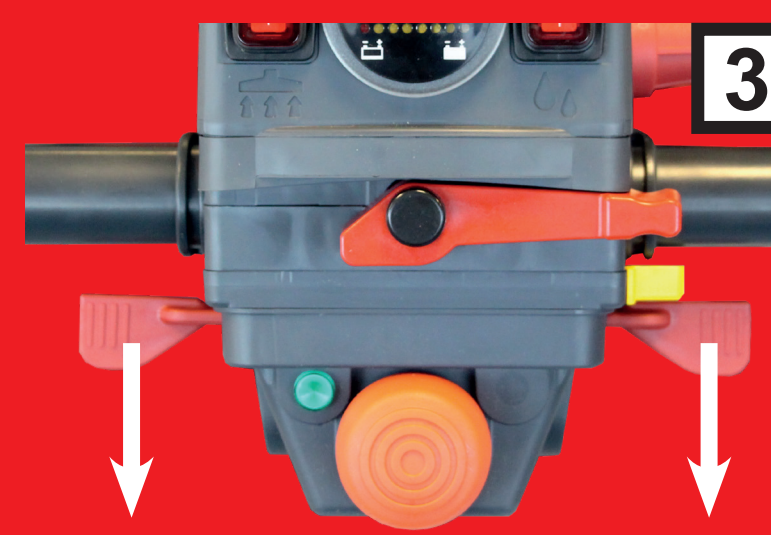
VITESSE, DIRECTION

Sélectionner le sens du déplacement à l'aide de l'interrupteur AV/AR (1) et la vitesse à l'aide du potentiomètre (2).



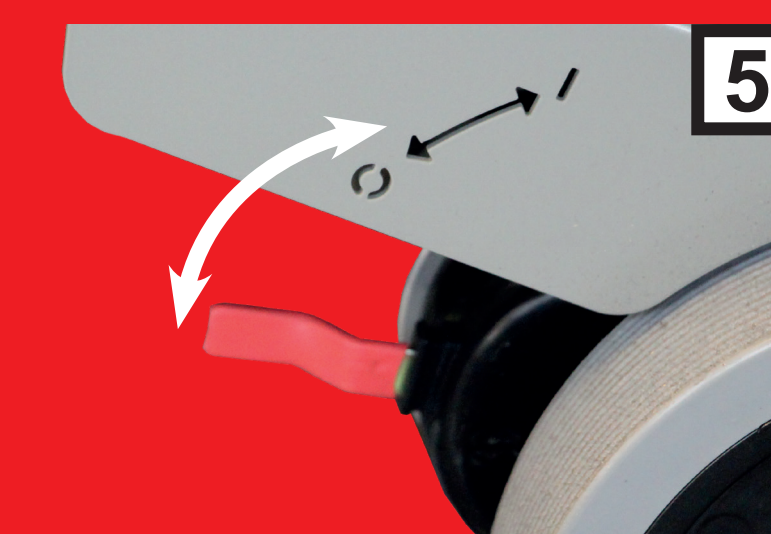
COMMANDE DE LA TRACTION

Serrer au moins l'une des deux poignées de sécurité pour commander le démarrage. Libérer les deux poignées pour arrêter la traction. La palette accessible avec les pouces (3) permet d'augmenter la vitesse. Lors de la marche arrière, le bouton de sécurité (4) stoppe la traction.



DEBRAYAGE DE LA TRACTION

Le système de débrayage permet de déverrouiller le frein pour pouvoir déplacer la machine manuellement en roue-libre. Placer l'interrupteur (5) à clé sur «0» pour le déplacement en roue-libre. Le frein débrayé est signalé par 9 clignotements successifs du voyant de traction (6).



En haut (I) = position normale

En bas (0) = frein débrayé

DISTRIBUÉ PAR :

NOTA : En cas de non utilisation prolongée de la machine, se référer au document «entretien des batteries».

NOTA : Pour plus de détails, se référer à la notice d'utilisation livrée avec la machine.