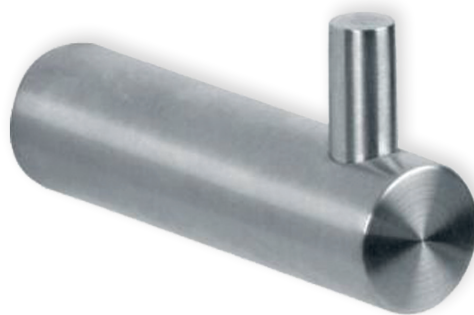


## Patère individuelle

- Patère de bain individuelle en acier inoxydable AISI 304.
- Crochet fixation murale antivol, fixations invisibles.
- Design simple et discret, adaptée à un usage intensif en collectivité ou milieu hospitalier.



## Caractéristiques

Matière	Inox
Finition	Brossé ou brillant
Fixations	Invisible
Dimensions	H33 x L18 x P65mm
Capacité	Individuel
Garantie	25 ans
Certifications	CE

## Références

Brossé	Brillant	Détails
A831-S	A831-B	Murale

### Patère individuelle

